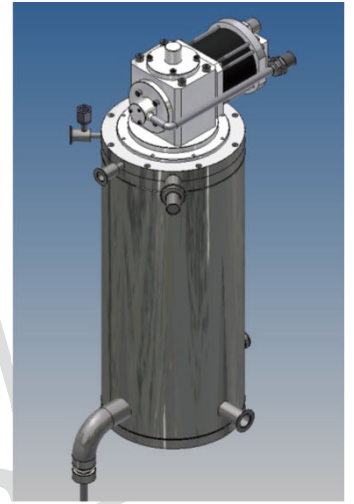


# ヘリウム再凝縮装置



鈴木商館低温機器部は超電導関連を中心に低温・高温超電導磁石や低温物性評価装置など、お客様の要望に応じた各種極低温機器を40年にわたり開発・製造しており、高い評価をいただいております。

当社のヘリウム再凝縮装置は自社開発の高効率モデルであり、液体ヘリウムを使用する装置やデュワーに設置し、蒸発したヘリウムを密閉ラインで再凝縮することでヘリウムの消費量を画期的に削減することが可能です。

液体ヘリウムの入手が困難なお客様や、連続運転にて補充に手間のかかるお客様には特にお勧めいたします。

ヘリウム再凝縮装置 仕様	
再凝縮能力	15 L/day ~ 20 L/day
所要電力	6.5 kW / 7.5 kW (50 Hz / 60 Hz)
冷却水 ※空冷式も可能	7 L/min - 10 L/min (4°C ~ 28°C)
メンテナンスインターバル	冷凍機: 10,000 h コンプレッサ: 30,000 h

仕様の変更につきましてはご相談に応じて検討いたします。  
上記数値は予告無く変更することが御座います。ご了承ください。



使用例: デュワーに設置されたヘリウム再凝縮装置

## 特徴

- 信頼性の高い住友重機械工業社製4 K GM 冷凍機を採用。
- 独自技術による高熱交換効率を実現し、高い再凝縮能力を有します。
- コンパクトな本体は設置場所を選びません。
- お客様の使用環境に応じた設置用フレームを設計いたします。
- 容易に設置でき、簡単な操作にて連続運転が可能です。



株式会社 鈴木商館

Tel: 048-796-8301 Fax: 048-796-8302

Mail: teion@suzukishokan.co.jp

〒362-0011 埼玉県 上尾市 平塚 73